

# MuWiC USB ドライバーインストールガイド

## For Windows 7

MuWiC(以降コントローラー)とPCを接続するためにCP2103USBドライバーをインストールする必要があります。インストールするドライバーは **CP2103 USB Composite Device** と **CP2103 USB to UART Bridge Controller** の2種類です。どちらか一方のみのインストールでは正常に動作しませんのでご注意ください。

インストール作業は管理者権限のあるユーザーアカウントで行なってください。

ドライバーのインストールは Windows Xp, Vista と Windows 7 で方法が異なりますのでご注意ください。

### CDからのインストールとダウンロードしたファイルからのインストール

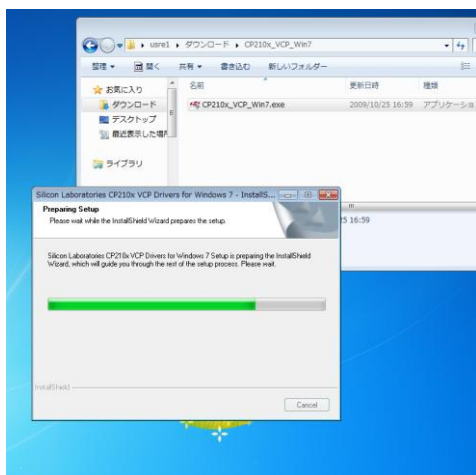
ダウンロードしたファイルの場合、任意の場所へ圧縮ファイルを解凍してください。

CD からのインストールの場合、あらかじめ CD をメディアドライブにセットしてください。

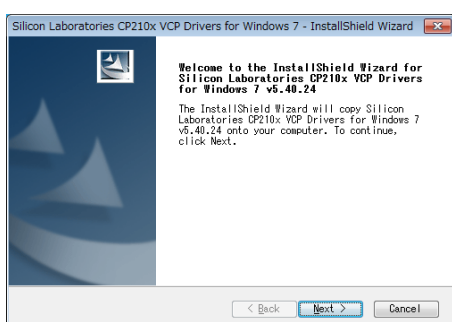
## インストールの手順：

Windows 7 用のドライバーインストールは、CP2103USBドライバーの配布元である Silicon Laboratory 社提供のインストーラーを使って行ないます。ドライバーインストール完了まで MuWiC は PC に接続しないでください。

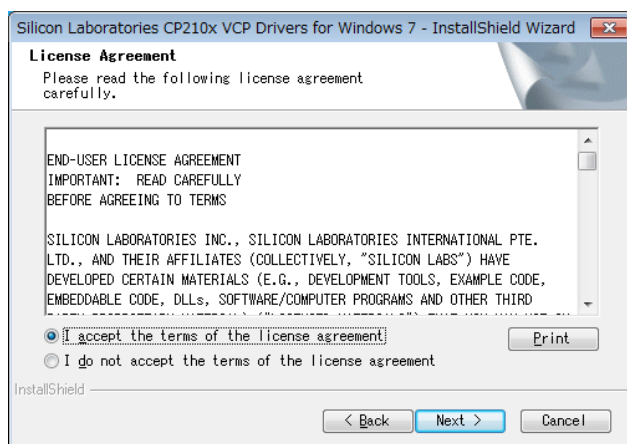
1. CP210x\_VCP\_Win7.exe を管理者権限で実行します。InstallShield Wizard が実行されます。



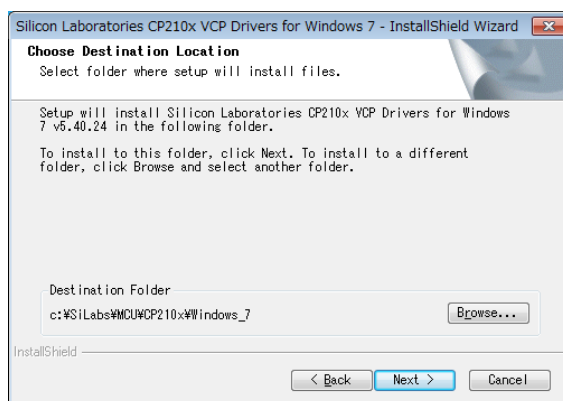
2. 「Welcome to the InstallShield Wizard for Silicon Laboratories CP210x VCP Drivers For Windows 7...」の画面が表示されます。[Next>]をクリックしてください。



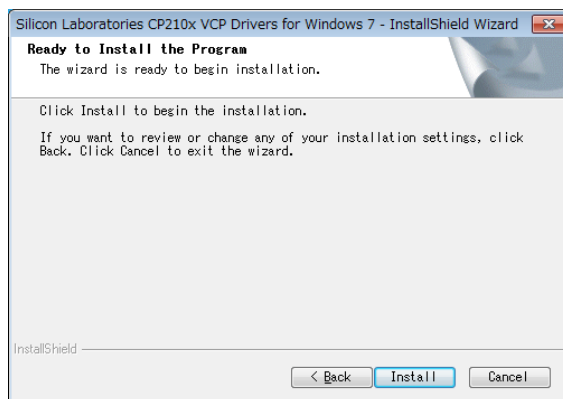
3. 「License Agreement」が表示されます。ライセンス文を読み「I accept the terms ...」のオプションを選択して [Next >]をクリックします。



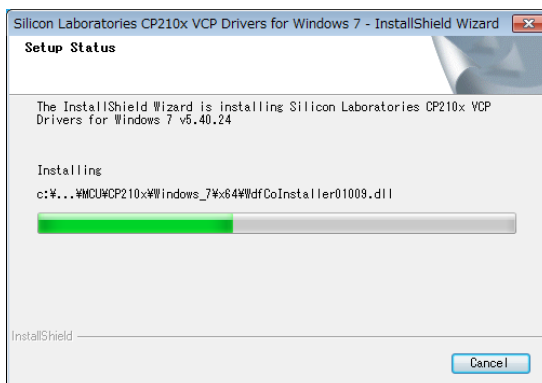
4. インストールするフォルダを選択する画面が表示されます。変更する場合は[Browse...]ボタンをクリックしてください。



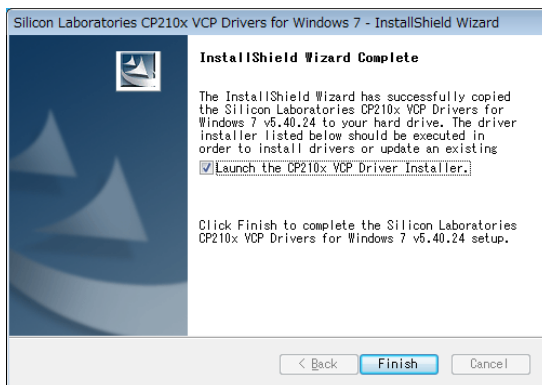
5. インストールの準備完了画面「Ready to Install the Program」が表示されます。[Install]ボタンクリックでインストールが開始します。



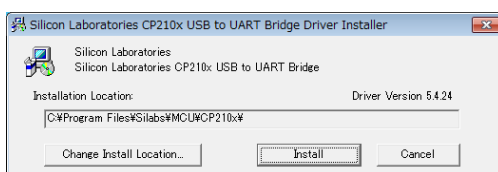
6. インストール実行中となります。



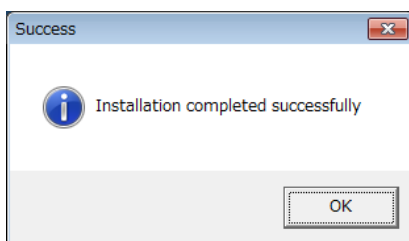
7. 「InstallShield Wizard Complete」の画面が開き、CP210x VCP ドライバーがハードディスクにコピーされたとの旨のメッセージが表示されます。[Finish]をクリックしてください。



8. 次に「Silicon Laboratories CP210x USB to UART Bridge Driver Installer」が開始します。インストールするフォルダを変更する場合は[Change Install Location]を、インストールを続行する場合は[Install]ボタンをクリックしてください。



9. インストールが終了すると「Installation completed successfully」とメッセージが表示されます。[OK]ボタンでインストールが終了します。



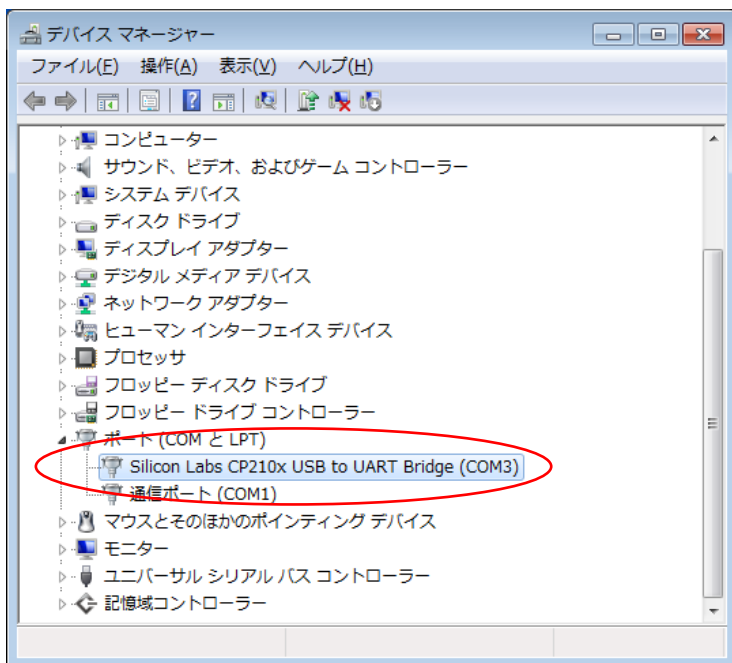
インストール完了後に PC と MuWiC を接続して MuWiC の電源を投入し「インストール後の確認」を行なってください。

## インストール後の確認

MuWiC と PC を USB ケーブルで接続し、MuWiC の電源が ON した状態でデバイスマネージャを開いてドライバがインストールされているか確認します。正常にインストールが完了した場合、デバイスマネージャに以下のように「ポート (COM と LPT)」の中に「CP210x USB to UART Bridge Controller (COM $n$ )」の項目が表示されます。

正常にインストールが完了しても MuWiC の電源が OFF の場合、デバイスマネージャに「CP210x USB to UART Bridge Controller (COM $n$ )」の表示は現れませんのでご注意ください。

デバイスマネージャの開きかた:「コントロールパネル」→「ハードウェアとサウンド」→「デバイスとプリンターの項のデバイスマネージャ」→「デバイスマネージャ」



CP210x USB to URT Bridge Controller (COM $n$ )の  $n$  は MuWiC と通信を行なうポート番号になります。MuWiC Software の「設定」でこのポート番号を設定してください。(MuWiC Software 操作ガイドの「設定:通信ポートの設定」の項を参照)

## アンインストールの手順:

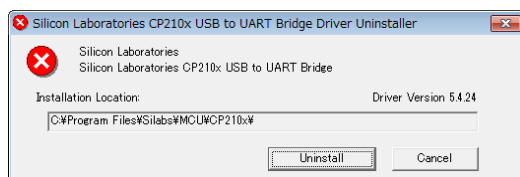
コントロールパネル>プログラム>プログラムのアンインストールで削除を行ないます。

「プログラムのアンインストールまたは変更」画面のリストから以下の二つを削除してください。

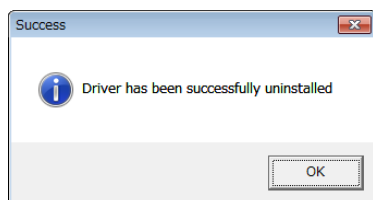
CP2103 USB to UART Bridge (Driver Removal)

CP210x VCP Drivers for Windows 7

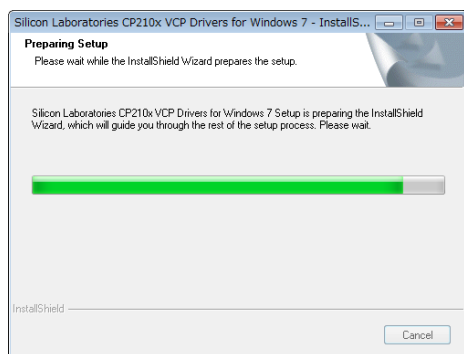
### 1. CP2103 USB to UART Bridge (Driver Removal)の削除



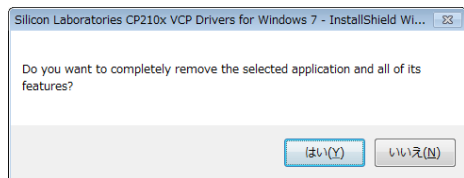
### 2. 削除が完了するとメッセージが表示されます。



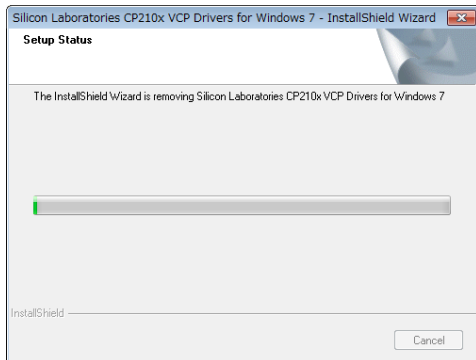
### 3. CP210x VCP Drivers for Windows 7 の削除



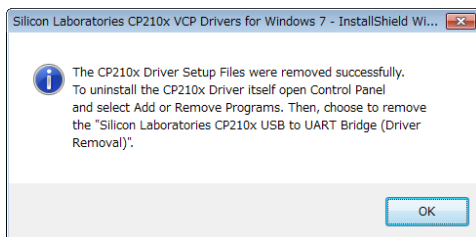
### 4. 削除するかどうか訊かれますので[はい]をクリックしてください。



5. 削除が実行されます。



6. CP210x VCP Driver For Windows 7 削除完了のメッセージが表示されます。



7. アンインストール完了 (Uninstall Complete) のメッセージが表示されます。[Finish]で終了です。

