

MuWiC Software インストールガイド

For Windows® XP

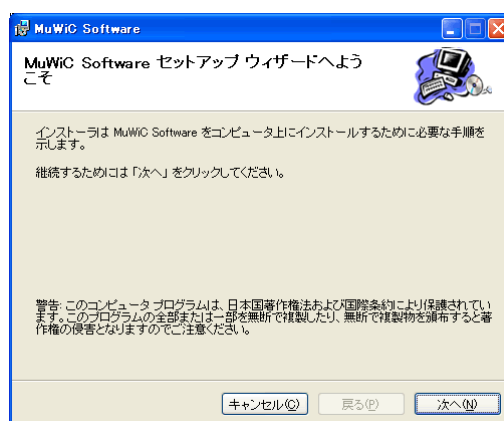
お手持ちのPCに MuWiC Software をインストールするための手順を説明します。

MuWiC ソフトウェアをインストール完了した後、アプリケーションを起動する前に MuWiC に電源を入れて PC と接続し、USB ドライバーのインストールを行なってください。

ここではまず MuWiC Software をインストールします。インストーラーを開始するとその後はインストーラーの指示に従ってください。以下がインストール作業の流れです。

セットアップウィザードのアイコンを開いてセットアップを開始します。

MuWiC Software セットアップウィザードへようこそ画面が表示されたら「次へ(N)」をクリックします。

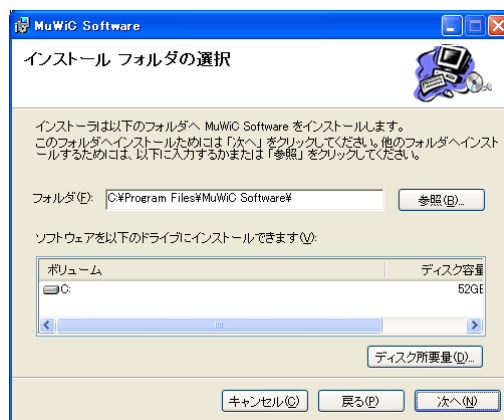


インストールフォルダの選択

インストールするフォルダを選択します。

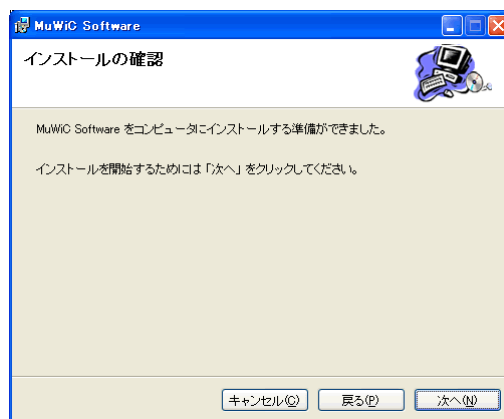
フォルダ(F)の欄にファイルパスを入力、もしくは「参照(B)」をクリックして MuWiC Software をインストールする任意のフォルダを指定してください。

通常は、そのまま「次へ(N)」をクリックするだけでもかまいません。

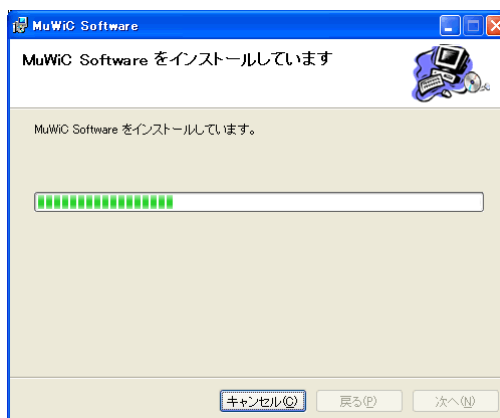


インストールの準備が整いました。

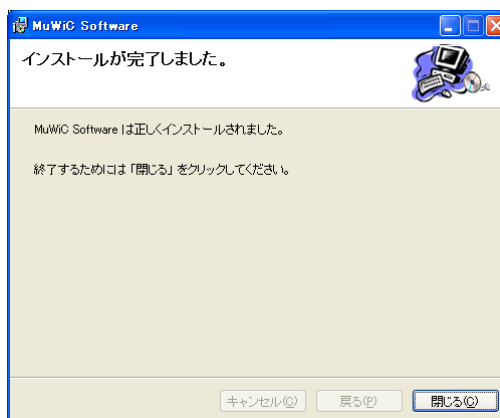
そのまま「次へ」をクリックしてください。



インストール中、しばらくお待ちください。



この画面が表示されたら、インストール作業は完了です。
「閉じる(C)」をクリックしてインストーラを終了してください。



この後、PCとコントローラーを接続し、USBドライバーのインストールを行いません。

MuWiC Software インストールガイド

第一版 2006年9月 発行者 株式会社ユニメーションシステム

Windows®は米国マイクロソフト社の登録商標です。